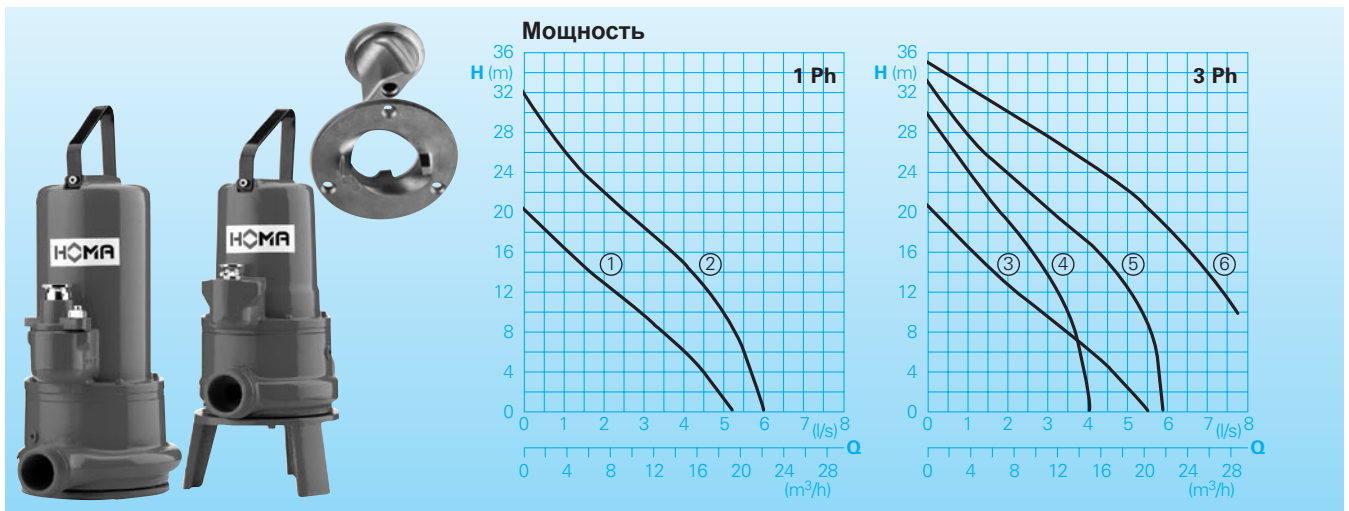


Канализационные погружные насосы с режущими лопастями для перекачки сточной воды и фекалий

Barracuda GRP 16-36



Использование

Идеальны для водопроводов с малым поперечным сечением труб. Сильный напор даже при работе с относительно малым уровнем воды. Применимы в качестве осушительных систем в топографически труднодоступных районах. Барракуды измельчают крупные твердые комки грязи в перекачиваемой воде в доли секунды, что позволяет использовать пластмассовые водопроводные трубы с поперечным сечением от 1½". Материальные затраты при прокладке таких водопроводов значительно ниже, чем при применении обычных насосных систем.

Госстандарт: разработка и сборка производится в соответствии с немецкими промышленными нормами под контролем государственных учреждений. Сертификат № 0220119.

Установка: стационарная или переносная с автоматическим включением в зависимости от уровня воды.

Области применения: чистая и загрязненная вода, сточная вода с твердыми и волокнистыми частицами или фекалиями. Макс. температура перекачиваемой воды 35°C, кратковременно до 60°C.

Режим работы: повторно-кратковременный.

Конструкция

Полностью затопляемый погружной насос, состоящий из:

Насос: одноступенчатый с горизонтальным напорным патрубком R 2" AG.

Колесо: открытое многолопастное. Перед колесом встроенная дробилка для измельчения крупных твердых комков грязи.

Электродвигатель: погружной, водонепроницаемый электродвигатель (одно- или трёхфазный) с датчиком нагрева изоляции. Класс стойкости нагрева изоляции F. Класс защиты IP 68. Кабельный ввод в

Технические характеристики

Ин-декс	Модель	Мощность		Напряжение 50 Гц (Вольт)	Частота вращений (мин-1)	Номинальн. ток (А)	Масса (установка в воде) (кг)
		P ₁ (кВт)	P ₂ (кВт)				
①	GRP 16 (B) W (A)(Ex)	1,5	1,1	230/1Ph	2900	7,5	27
②	GRP 26 W (A)(Ex)	2,5	1,8	230/1Ph	2900	11,5	33
③	GRP 16 (B) D (A) (Ex)	1,3	0,9	400/3Ph	2900	2,5	27
④	GRP 22 D (A) (Ex)	2,1	1,7	400/3Ph	2900	4,2	33
⑤	GRP 26 D (A) (Ex)	2,5	1,9	400/3Ph	2900	4,4	33
⑥	GRP 36 D (A) (Ex)	3,7	3,1	400/3Ph	2900	6,4	44

Напорный патрубок: R 2" AG

Модель GRP 16 B: на подставке
Модель A: с автоматическим поплавковым выключателем
Модель Ex: взрывобезопасный вариант

отделенной от мотора стыковой камере.

Электрокабель:
H07 RN – F 7G 1,5

Вал электродвигателя: стальной хромированный вал, не требующий смазки на весь период эксплуатации подшипник качения.

Прокладки: GRP 16 комбинация из торцевой (карбид кремния) и радиальной прокладок в масляной запорной камере, модели от GRP 22 с двумя торцевыми прокладками в масляной запорной камере. Все модели могут быть заказаны с электронным датчиком контроля герметизации в масляной запорной камере.

Противовзрывная защита: все модели могут быть заказаны во взрывобезопасном варианте в соответствии с $\text{Ex II 2 G EEx d [ib] IIBT4}$

Материалы

Корпус электродвигателя	серый чугун 25
Корпус насоса	
Рабочее колесо	
Режущие лопасти	нерж. сталь 1.4122 жесткость 55HRC
Вал электродвигателя, винты	нержавеющая сталь 1.4122

Уплотнительные прокладки карбид кремния

Вал электродвигателя, нержавеющая сталь

Винты сталь

Резино-технические изделия каучук

Комплектация

Модель W (230 V/ 1 Ph): в комплекте 10 м кабеля. Для работы насоса необходим конденсатор, встроенный в коммутационный аппарат (поставляется отдельно, как дополнительное оборудование).

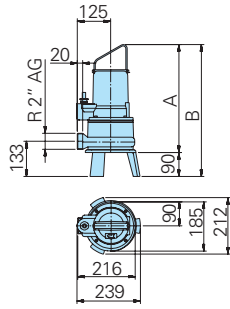
Модель D: (400 V/ 3 Ph): В комплекте 10 м кабеля.

Модель A: С автоматическим поплавковым выключателем, с поплавковым датчиком AS, 10 м кабеля, коммутационный аппарат с защитой для мотора, ручное и автоматическое включение. Модели 1 Ph со встроенным конденсатором и сетевым штекером. Модели 3 Ph с двухсторонним сетевым штекером CEE. Модели Ex с реле для защиты системы управления (транзисторным реле).

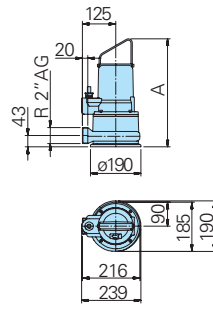
Модель GRP 16 B: Со встроенной подставкой для наземной установки.

Размеры и примеры монтажа

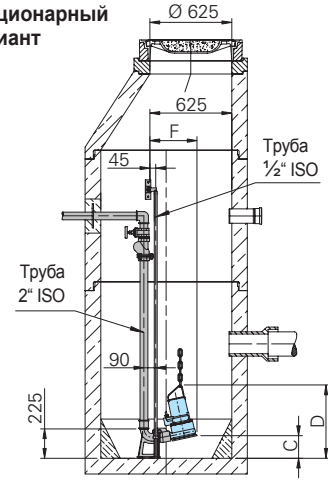
GRP 16 B



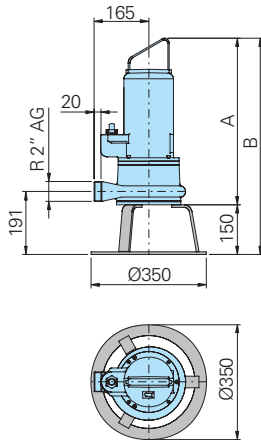
GRP 16



Стационарный вариант



GRP 22-36

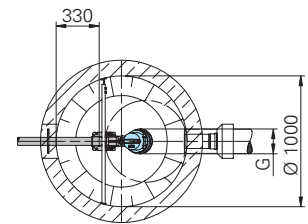
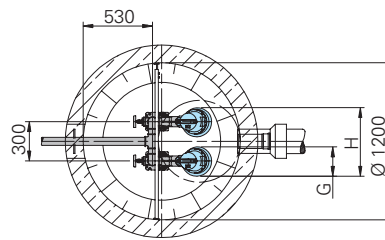


Установка в шахте

с помощью автоматического крепления

Для обслуживания насоса и проведения ремонтных работ без захода в шахту. Насос вынимается из шахты с помощью двух массивных направляющих. При опускании в шахту по окончании обслуживания он автоматически прикрепляется к трубопроводу. Такая установка возможна для одно- или двухнасосных станций.

Преимущества: установка на малой площади, удобство в обслуживании, рентабельность.

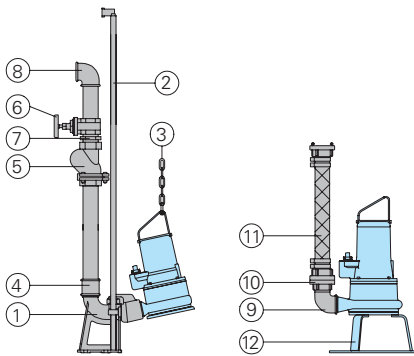


Размеры для модели

	A	B	C	D	E	F	G	H
GRP 16 (Ex)	406	496	172	560	457	360	190	490
GRP 22 (Ex), 26 (Ex)	468	618	183	630	504	407	223	523
GRP 36 (Ex)	505	655	183	672	504	407	223	523

Все размеры в миллиметрах

Принадлежности



Название	Размер	Арт.№
① Автоматическая система соединения (серый чугун) Модель KK 50S / R 2"		8604008
- Переходное колено с напорным патрубком и резьбой (серый чугун)	R 2" IG	
- Контрфланец (серый чугун)	R 2" IG	
- Соединительная подставка (серый чугун)	R 1 1/2"	

Название	Размер	Арт.№
② Водопроводные трубы парные, стальные, оцинкованные, за метр	R 1 1/2"	2190085
③ Спускная цепь, стальная, оцинкованная	5 мм Ø	2800350
Грузовая скоба, оцинк.	Раз. 5/16"	2801450
④ Двойная муфта оцинкованная	R 2" IG R 2" IGx R 1 1/2" IG	2109102 2109210
⑤ Обратный клапан (серый чугун)	R 1 1/2" IG R 2" IG	2212902 2212903
⑥ Задвижка (оловянно-цинковая бронза)	R 1 1/2" IG R 2" IG	2216015 2216020
⑦ Двойной ниппель (оцинк.)	R 1 1/2" AG R 2" AG	2009020 2009018
⑧ Колено 90° (оцинк.)	R 1 1/2" IG R 2" IG	2113605 2113606
Соединительная труба (тройник) для двухнасосных станций	R 1 1/2" IG R 2" IG	2114302 2114306
⑨ Колено 90° (оцинк.)	R 1 1/2" IG/AG R 2" IG x R 1 1/2" IG R 2" IG/AG	2111505 2112605 2111506
⑩ STORZ-жесткое крепление	C-R 1 1/2" AG C-R 2" IG	2010003 2010204

Название	Размер	Арт.№
⑪ Полиэтиленовый спиральный шланг, за метр	38 мм Ø 50 мм Ø	2632038 2632050
STORZ-шланговое крепление с длиной опорой	C-38 мм Ø C-52 мм Ø	2013002 2013003
Резьбовое соединение STA, (латунь)	R 1 1/2" AG	2001513
Хомут	1 1/2" 2"	2304854 2306009
Полиэтиленовый спиральный шланг, крепления 52 мм Ø	10 м 15 м 20 м 30 м	2611310 2611315 2611320 2611330
⑫ Опоры для для наземной установки	для GRP 22, GRP 26 и GRP 36	7321445
○ Коммутационный аппарат без детектора уровня воды, с защитой электродвигателя, выключателем, штекером		
- для насосов 1 Ph (с конденсатором), GRP 16 W		1920210
GRP 26 W		1912445
- для насосов 3 Ph номинальный ток	2,5 до 4,0 A 4,1 до 6,0 A 6,1 до 9,0 A	1926220 1926225 1926230
○ Полный блок управления для одно- или двухнасосных станций		См. специальный проспект «Блоки управления»

HOMA
PUMPEN MIT SYSTEM

HOMA Pumpenfabrik GmbH
Postfach 22 63, D-53814 Neunk.-Seelscheid
Tel. ++49(0)22 47/702-0, Fax ++49(0)22 47/702-44
e-mail: info@homa-pumpen.de
www.homapumpen.de